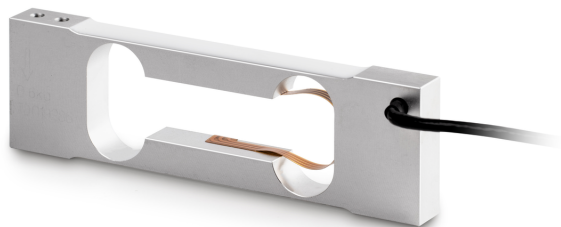


KERN CP 1500-0Y4

KERN

Célula de pesagem single-point de alumínio anodizado



Homologação

Sinal CE ✓

Desenho

Forma de construção	Célula de pesagem Single Point
Dimensões (L×P×A)	110×33×10 mm
Dimensões plataforma de pesagem (L×P×A)	120×120×0 mm
Material	alumínio
Comprimento do cabo	0,45 m
Montagem - aplicação de força	2 × furo roscado M3
Montagem - dissipação de força	2 × furo roscado M3

Funções

Protecção IP - unidade completa IP65

Condições ambientais

Temperatura de uso [Min]	-10 °C
Temperatura de uso [Max]	40 °C
Temperatura ambiente [Min]	-20 °C
Temperatura ambiente [Max]	50 °C
Temperatura de armazenamento [Min]	-30 °C
Temperatura de armazenamento [Max]	60 °C

Embalagem e expedição

Leitura força [d] (N)	1 d
Dimensões da embalagem (L×P×A)	120×50×35 mm
Peso líquido	0,071 kg
Método de envio	Serviço de encomendas
Peso líquido aprox.	0,10 kg
Peso bruto aprox.	0,10 kg
Peso de envio	0,1 kg

Serviços

Número do artigo para calibração DAkkS (força de pressão) 963-261V

Categoria

Marca	Sauter
Categoria de produto	Célula de medição
Grupo de produto	Célula de pesagem
Família de produto	CP Y4

Sistema de medição

Gama de pesagem [Max]	1,5 kg
Ligação da célula de pesagem	4-condutores
Célula de pesagem OIML classe	C3
Célula de pesagem resolução (calibrável)	3000 e
Célula de pesagem - valor característico - nominal	0,9 mV/V
Célula de pesagem - valor característico - variância	0,1 mV/V
Célula de pesagem - Erro combinado	0,017%
Célula de pesagem - carga morta [Min] (%)	0%
Aplicações de medição	missa
Célula de pesagem - resistência de entrada - nominal	405 Ω
Célula de pesagem - resistência de saída - nominal	350 Ω
Célula de pesagem - resistência de isolamento - [Min]	5000 MΩ
Célula de pesagem - tensão de alimentação recomendada [Min]	9 V
Célula de pesagem - tensão de alimentação recomendada [Max]	12 V
Célula de pesagem - resistência de entrada - variância	6 Ω
Célula de pesagem - resistência de saída - variância	3 Ω
Direcções da força	pressão

KERN CP 1500-0Y4

Célula de pesagem single-point de alumínio anodizado



Pictogramas

STANDARD



OPTION

